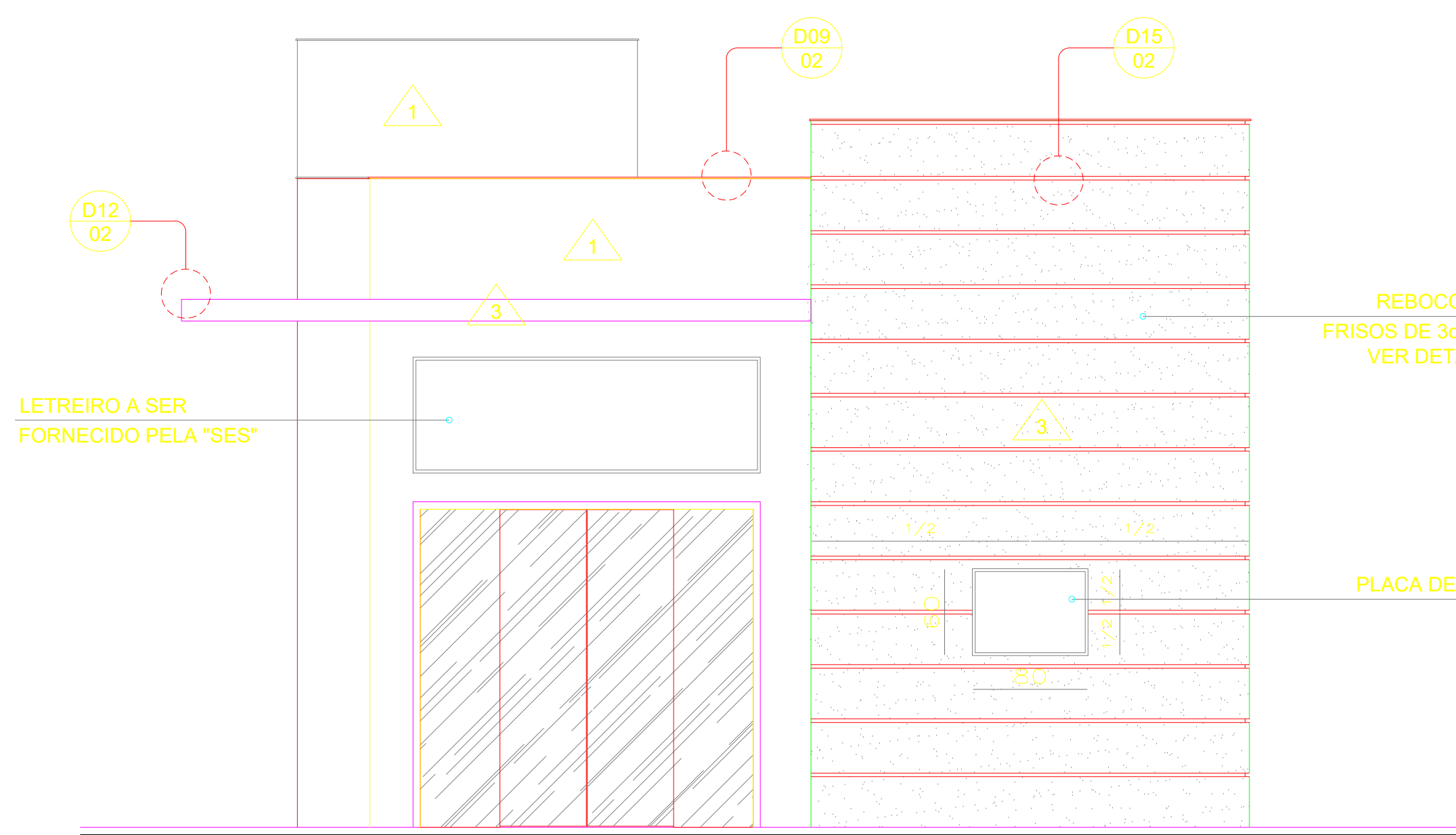
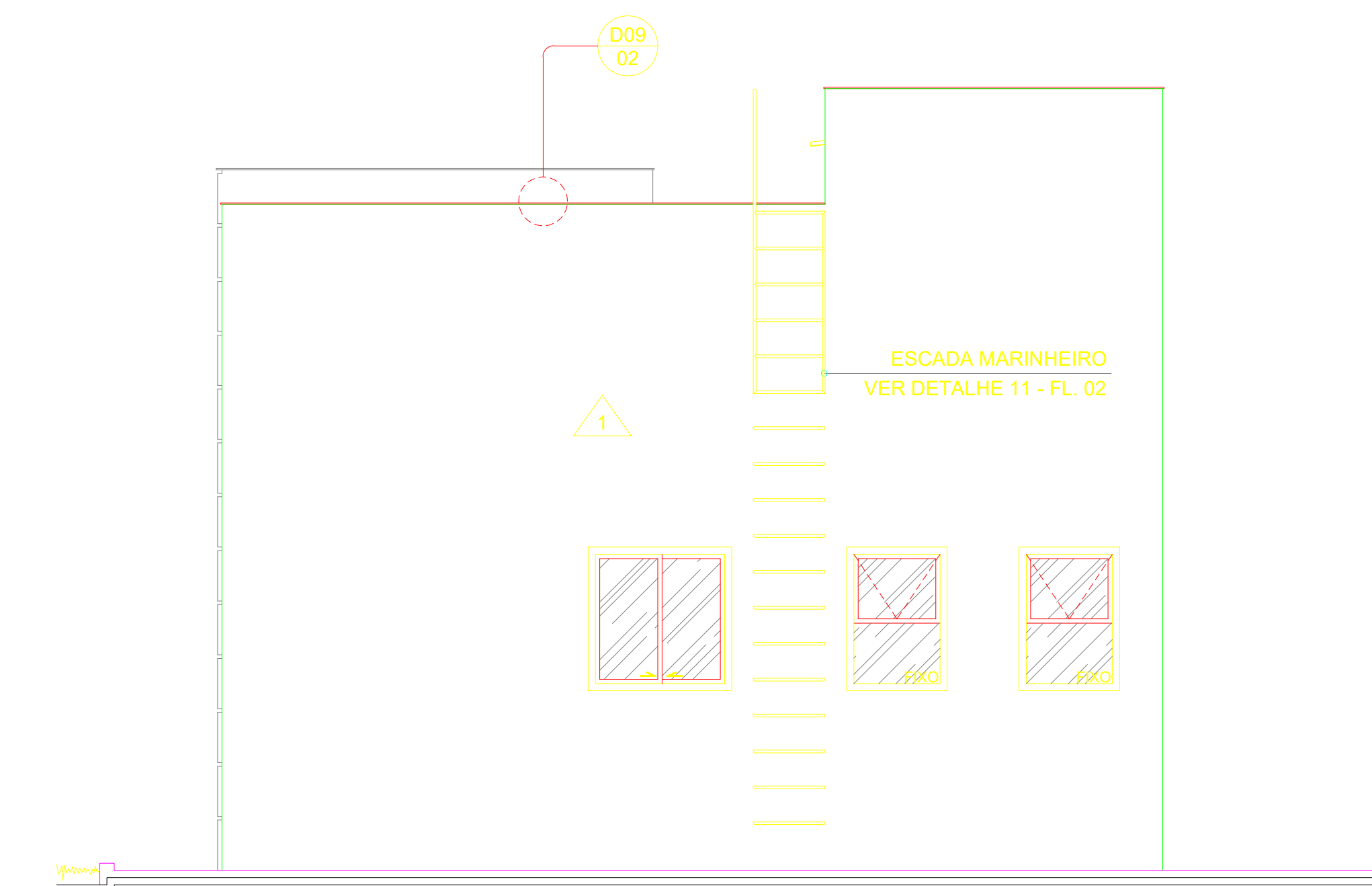


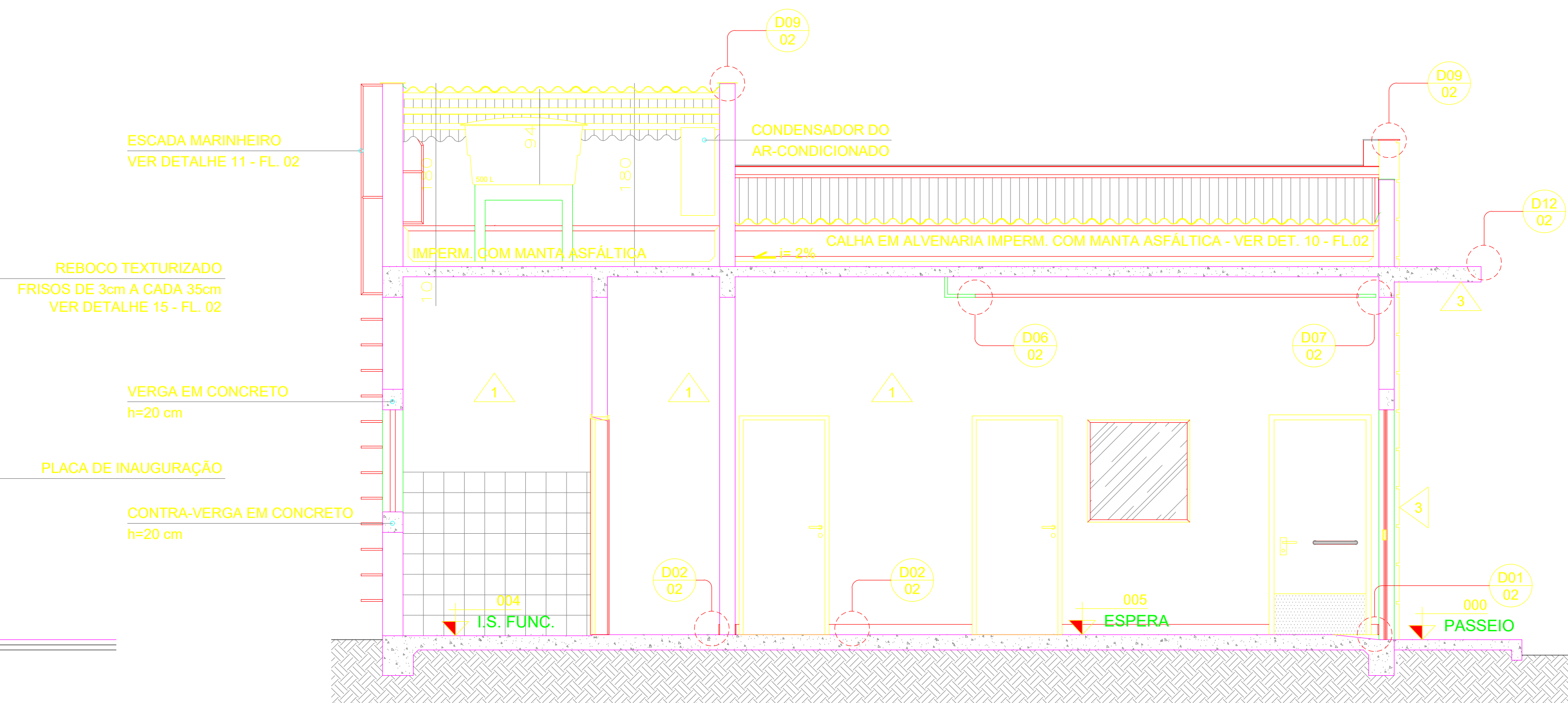
PLANTA BAIXA
ESCALA:..... 1/50
ÁREA = 63,05 m²
● INDICA O INÍCIO E SENTIDO DA PAGINAÇÃO
SES SECRETARIA ESTADUAL DE SAÚDE - MG



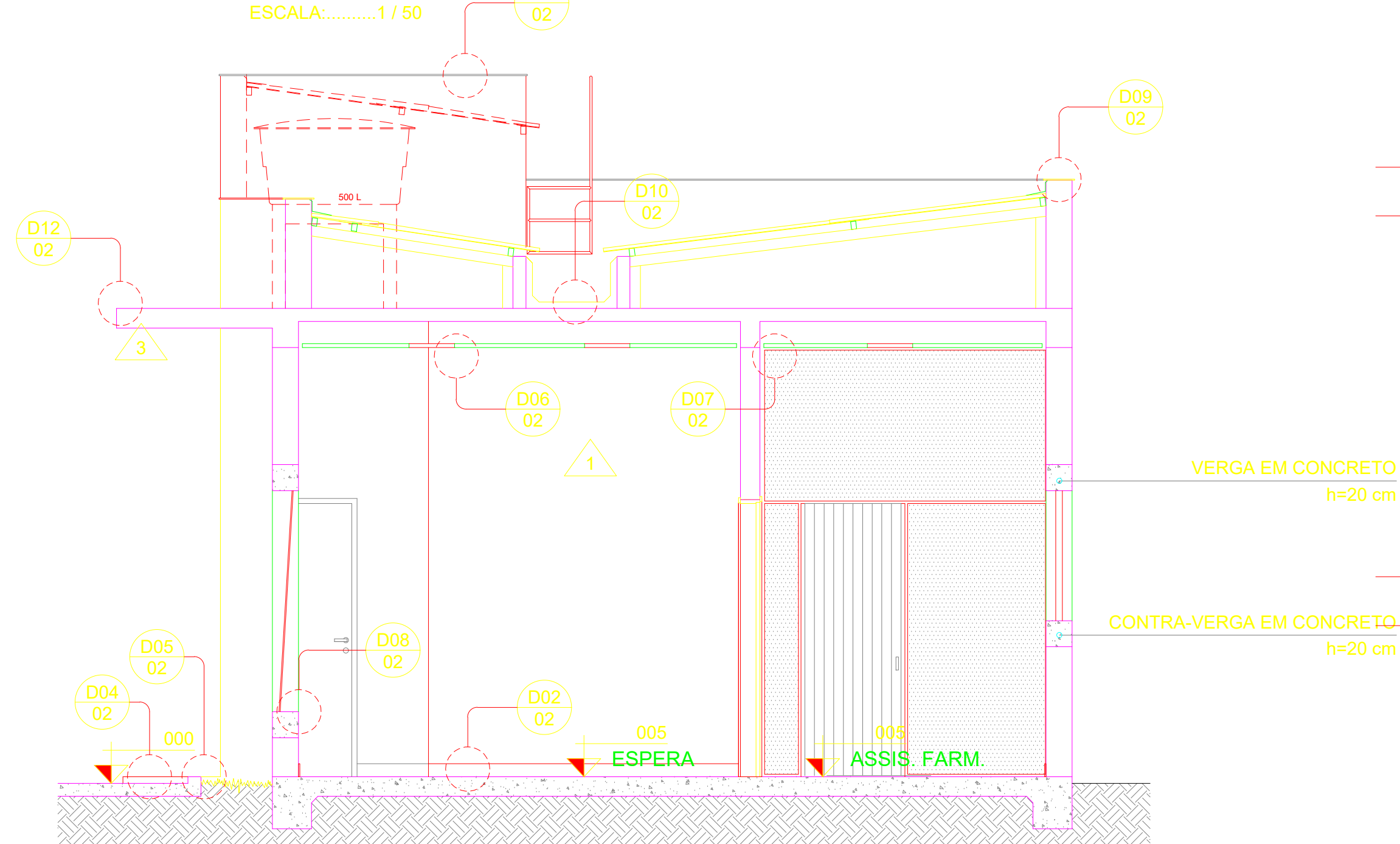
FACHADA PRINCIPAL (1)
ESCALA:..... 1/50



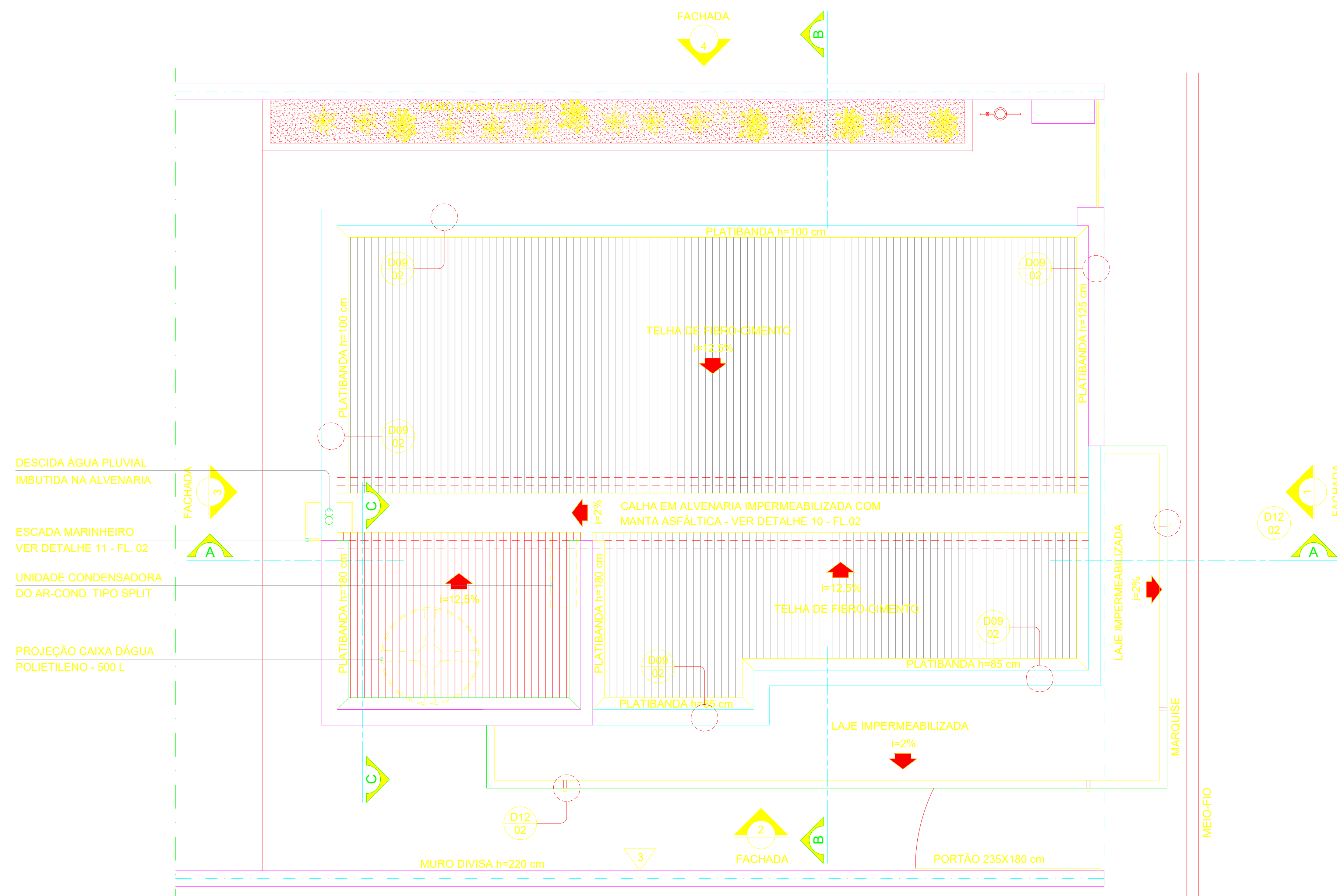
FACHADA POSTERIOR (3)
ESCALA:..... 1/50



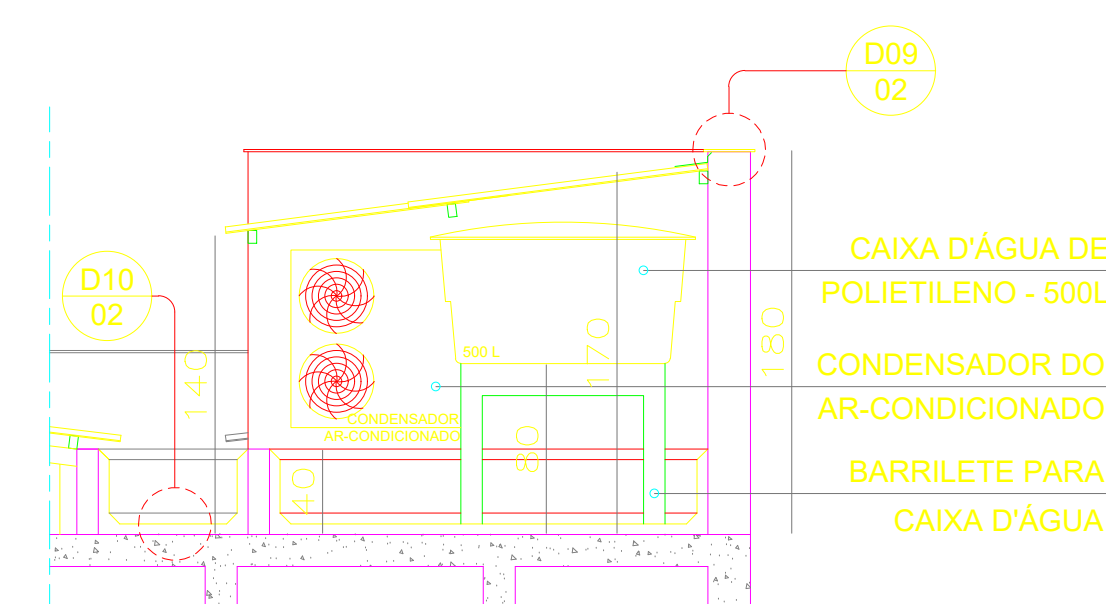
CORTE A-A
ESCALA:..... 1/50



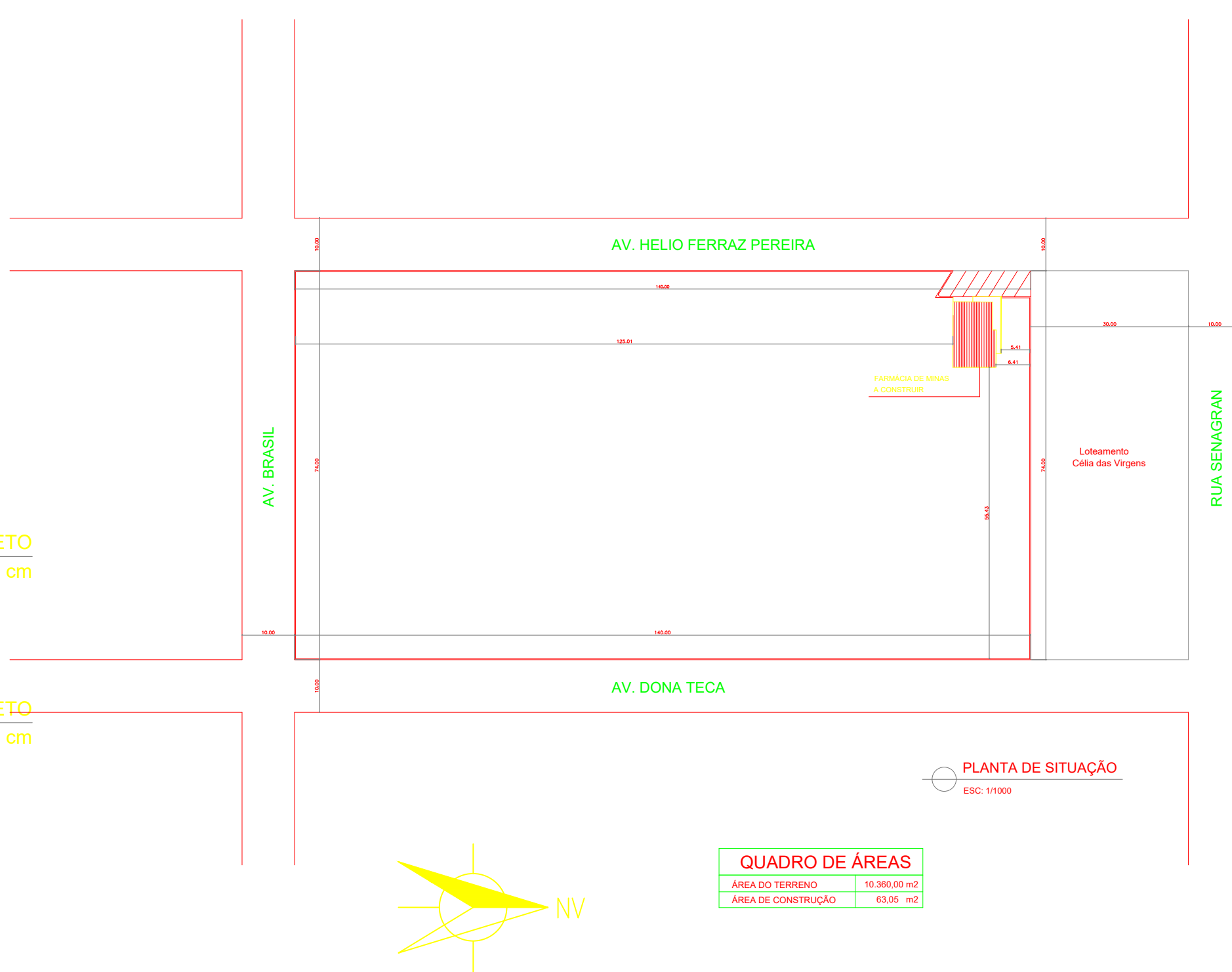
CORTE B-B
ESCALA:..... 1/50



PLANTA COBERTURA
ESCALA:..... 1/50



CORTE C-C
ESCALA:..... 1/50
MANTER VOLUME DA CAIXA D'ÁGUA ABERTO PARA ABRIGAR A CONDENSADORA DO AR-CONDICIONADO TIPO SPLIT



QUADRO DE ÁREAS
ÁREA DE IMPLANTAÇÃO: 1.150,00 m²
ÁREA DE CONTRUÇÃO: 63,05 m²

OBSERVAÇÕES E CARIMBOS

QUADRO DE ESQUADRIA

MATERIAL	NOMENCLATURA	DIMENSÕES LARG. ALT. PEIT.	QUANT.	TIPO	VIDRO TIPO MINIBOREAL	ESP.	OBSERVAÇÕES
ALUMÍNIO	JA01	70 100 121	03	MAXIM-AR	LISO	4mm	PARTES INFERIORES FIXAS
	JA02	100 100 120	03	CORRER	LISO	4mm	
FERRO	PF01	90 210 -	01	CORRER	-	-	METALON E CHAPA
	PM01	90 210 -	01	BANDEIRA	-	-	PINT. ESMALTE BRANCA
	PM02	80 210 -	02	BANDEIRA	-	-	PINT. ESMALTE BRANCA
VIDRO	PM03	70 210 -	03	BANDEIRA	-	-	PINT. ESMALTE BRANCA
	E01	240 225 -	01	CORRER	TEMPERADO	8mm	PERFIL EM ALUMÍNIO
	E02	300 170 50	01	FIXO	TEMPERADO	8mm	PERFIL EM ALUMÍNIO
	E03	100 100 100	01	FIXO	TEMPERADO	8mm	PERFIL EM ALUMÍNIO

LEGENDA

△ PAREDES	○ PISOS
1 PINTURA ACRÍLICA BRANCA	1 CIMENTADO
2 AZULEJO 20X20cm BRANCO, ACIMA PINTURA ACRÍLICA BRANCA	2 PORCELANATO 45X45cm, REF. MOZART ICE - ELIANE
3 PINTURA ACRÍLICA VERDE, REF.: 10GY 71/180, "CAPIM LIMÃO" - CORAL SOBRE TEXTURA	□ TETOS
4	1 LAJE, PINTURA ACRÍLICA BRANCA
5	2 FORRO DE GESSO, PINTURA ACRÍLICA BRANCA

NOTAS (NT)

- COTAS EM CENTÍMETROS.
- COMO SE TRATA DE UM PROJETO PADRÃO, CONSIDERAR AS ALTERAÇÕES DE IMPLANTAÇÃO E LEIS MUNICIPAIS PARA IMPLANTAÇÃO DA EDIFICAÇÃO, OBTENDO OS AFASTAMENTOS MÍNIMOS EXIGIDOS NESTE PROJETO.
- NA SALA DE ESPERA, RECEPÇÃO E CIRCULAÇÃO E ASSIST. FARM. HAVERÁ RODAPÉ EM GRANITO h=7cm. DEMAIS AMBIENTES NÃO POSSUÍRÃO RODAPÉ.
- NA ESQUADRIA DE VIDRO E03 (ASSIST. FARM.), A PERSIANA HORIZONTAL SERÁ EM ALUMÍNIO VERDE CLARO.

GOVERNO DO ESTADO DE MINAS GERAIS SECRETARIA ESTADUAL DE SAÚDE DE MINAS GERAIS PROGRAMA REDE FARMÁCIA DE MINAS

RESPONSÁVEL TÉCNICO PELO PROJETO PADRÃO:

LUÍS FERNANDO DE ALVARENGA MOREIRA
LUIS.MOREIRA@SAUDE.MG.GOV.BR

CREA-MG: 72.639/D

MUNICÍPIO: PREFEITURA MUNICIPAL DE DIVISA ALEGRE-MG

RESPONSÁVEL TÉCNICO PELA IMPLANTAÇÃO DO PROJETO:

LUÍZ ROBÉRIO BARBOSA FÉLIX

CREA 17.176/D

REDE FARMÁCIA DE MINAS
SITUAÇÃO, PLANTA, COBERTURA, FACHADA FRONTAL E POSTERIOR, CORTE AA E BB E CC (CX. D'ÁGUA)

ARQUITETURA
01/04